



ESTADOS UNIDOS MEXICANOS

DE DIOS Y LA CONSTITUCION

1864

- **Reinado Isabel II**

- **Regencia M. Cristina - 1833-1840**

- G. Moderado – 1833-1835

- G. Progresista – 1835-1840

- **Regencia de Espartero - 1840-1843**

Minoría
de Edad

- **Reinado Isabel II – 1843-1868**

- Década Moderada – 1844-1854

- Bienio Progresista – 1854-1856

- G. Unión Liberal – 1858 – 1863

- Sucesión gobiernos breves – 1863-68



- **Reinado Isabel II**

- **Regencia M. Cristina - 1833-1840**

- G. Moderado – 1833-1835

- G. Progresista – 1835-1840

- **Regencia de Espartero - 1840-1843**

Minoría
de Edad

- **Reinado Isabel II – 1843-1868**

- Década Moderada – 1844-1854

- Bienio Progresista – 1854-1856

- G. Unión Liberal – 1858 – 1863

- Sucesión gobiernos breves – 1863-68

- **Reinado Isabel II**

- Regencia M. Cristina - 1833-1840

- Condicionantes:

- Guerra Civil – 1ª Guerra Carlista (1833-39/40)

- Necesidad ampliar base apoyo régimen

- Realismo moderado -> Liberales

- Giro político hacia liberalismo



- Supone transición A. Régimen > Sistema de Monarquía Parlamentaria liberal

• Guerras Carlistas 1833-1840

- Componente ultrarrealista
 - Alianza Trono-Altar
 - Absolutismo
- Componente religioso
- Componente foral
 - contra uniformización (legal, fiscal) y centralización políticas liberales
- Enfrentamiento Campo-Ciudad
 - Efectos negativos políticas liberales sobre campesinado
- Convenio de Vergara 1839
 - Respeto Foros
 - Incorporación oficialidad carlista al ejército
- Últimos focos de resistencia carlista eliminados - 1840





Abrazo de Vergara

• Guerras Carlistas 1833-1840

- Componente ultrarrealista
 - Alianza Trono-Altar
 - Absolutismo
- Componente religioso
- Componente foral
 - contra uniformización (legal, fiscal) y centralización políticas liberales
- Enfrentamiento Campo-Ciudad
 - Efectos negativos políticas liberales sobre campesinado
- Convenio de Vergara 1839
 - Respeto Foros
 - Incorporación oficialidad carlista al ejército
- Últimos focos de resistencia carlista eliminados - 1840



- **Reinado Isabel II**
- **Regencia M. Cristina - 1833-1840**

-Condicionantes:

-Guerra Civil – 1ª Guerra Carlista (1833-39/40)

-Necesidad ampliar base apoyo régimen

-Realismo moderado -> Liberales

-Giro político hacia liberalismo



- Supone transición A. Régimen > Sistema de Monarquía Parlamentaria liberal

- **Regencia M. Cristina - 1833-1840**

- G. Moderado – 1833-1835:

- Reformas administrativas:

- Creación Provincias
 - Gobernadores Civiles

- Desamortización limitada:

- eclesiásticos que apoyaran a carlistas

- Estatuto Real (1834)

- Cortes:

- Estamentales:

- Próceres
 - Procuradores

- Atribuciones limitadas – Presupuestos

- "Derecho de petición" de procuradores:

- Favorece una legislación liberal



- **Regencia M. Cristina - 1833-1840**

- G. Moderado – 1833-1835:

- Reformas administrativas:

- Creación Provincias
 - Gobernadores Civiles

- Desamortización limitada:

- eclesiásticos que apoyaran a carlistas

- Estatuto Real (1834)

- Cortes:

- Estamentales:

- Próceres
 - Procuradores

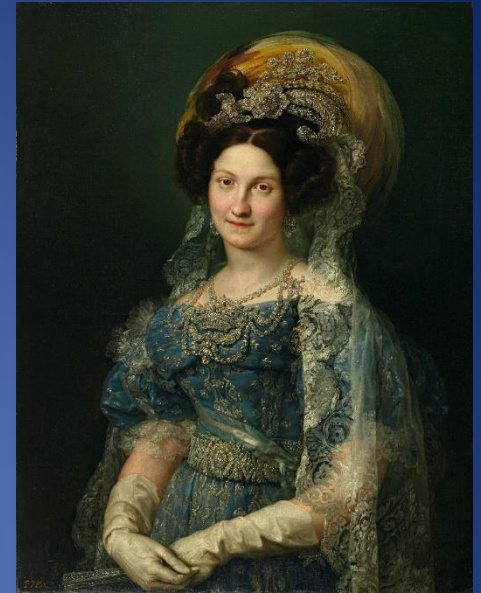
- Atribuciones limitadas – Presupuestos

- "Derecho de petición" de procuradores:

- Favorece una legislación liberal

- Oposición a medidas como Ley Electoral y de Imprenta

- Movimiento de creación de Juntas



- **Regencia M. Cristina - 1833-1840**

- G. Progresista – 1835-1840:

- Nuevo gobierno – J. Mendizabal

- Reformas administrativas:

- Creación Diputaciones Provinciales

- Convierte milicia en “Guardia Nacional” :

- Aumenta reclutamiento

- “Redención” mediante dinero

- Reforma hacendística

- Empréstitos – cuotas territoriales

- Desamortización bienes clero

- Supresión ordenes (1835)

- Desamortización (1836)

- Afecta estructura propiedad

- Concepto de propiedad única y absoluta



- **Regencia M. Cristina - 1833-1840**

- G. Progresista – 1835-1840:

- Giro hacia posturas conservadoras
 - Sublevación en La Granja (1836)
 - Nuevo giro político
 - Constitución de 1837:
 - Soberanía compartida
 - Bicameralidad cortes (Congreso y Senado)
 - Confesionalidad del Estado pero apertura hacia otras confesiones
 - Evolución hacia moderantismo:
 - Ley de Imprenta
 - Ley Ayuntamientos



- **Regencia M. Cristina - 1833-1840**

- G. Progresista – 1835-1840:

- Giro hacia posturas conservadoras
 - Sublevación en La Granja (1836)
 - Nuevo giro político

- Constitución de 1837:

- Soberanía compartida
 - Bicameridad cortes (Congreso y Senado)
 - Confesionalidad del Estado pero apertura hacia otras confesiones

- Evolución hacia moderantismo:

- Ley de Imprenta
 - Ley Ayuntamientos



-“Revolución de 1840” - exilio de M. Cristina



- **Regencia Espartero - 1840-1843**

- Ministerio de Regencia > Espartero

- Disensiones en Progresistas:

- aparición Republicanismo

- Descontento sectores ejercito

- nepotismo “ayacuchos”

- Políticas arancelarias librecambistas

- generan descontento

- Autoritarismo de Espartero

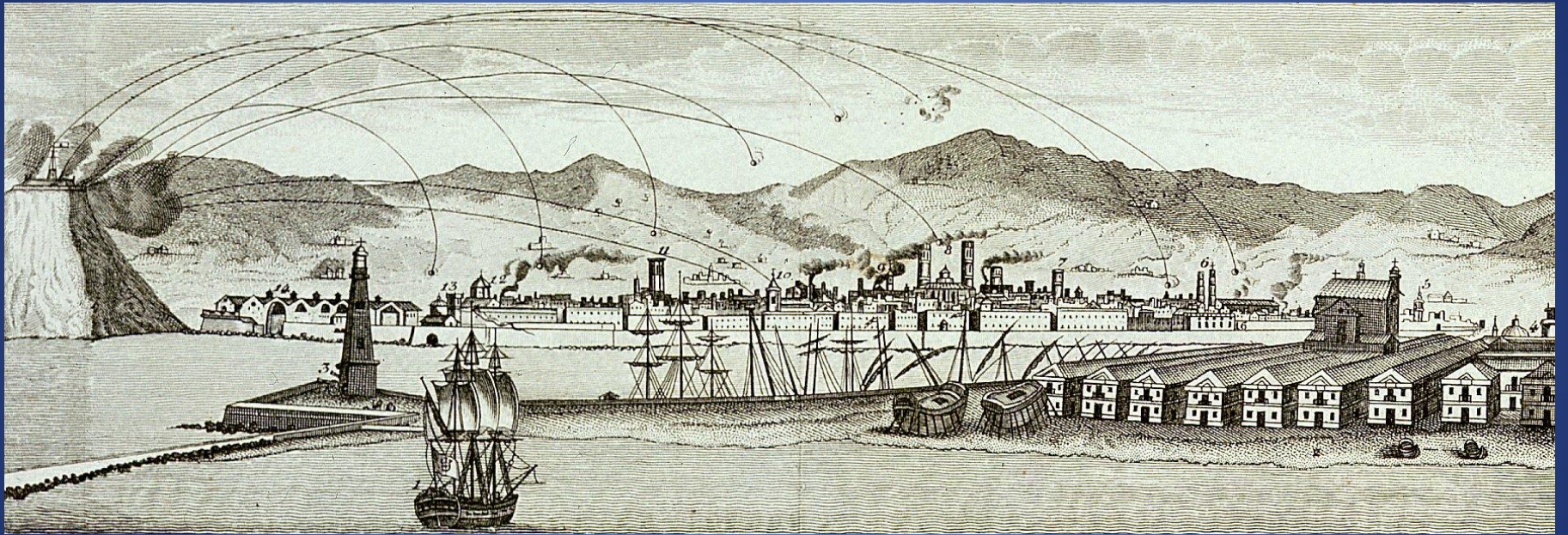
- Enfrentamiento con prensa liberal

- Sublevación de Barcelona

- Contra subida impuestos

- Protagonizada por republicanos y obreros





Bombardeo de Barcelona

- **Regencia Espartero - 1840-1843**

- Ministerio de Regencia > Espartero

- Disensiones en Progresistas:

- aparición Republicanismo

- Descontento sectores ejercito

- nepotismo “ayacuchos”

- Políticas arancelarias librecambistas

- generan descontento

- Autoritarismo de Espartero

- Enfrentamiento con prensa liberal

- Sublevación de Barcelona

- Sublevación progresistas apoyados por moderados :

- Desembarco de Narváez (1843) – Exilio de Espartero



• Reinado Isabel II – 1843-1868

- Década Moderada – 1844-1854
- Bienio Progresista – 1854-1856
- G. Unión Liberal – 1858 – 1863
- Sucesión gobiernos breves – 1863-68



• Reinado Isabel II – 1843-1868

– Década Moderada – 1844-1854

- Gobierno de Narváez

-Constitución de 1845

-Soberanía compartida

-Cortes bicamerales (Congreso-Senado)

- Senado reforzado

– designación real y vitalicio

-Ley Electoral – sufragio censitario muy restringido

-Distritos electorales

-Ley Municipal – intervencionismo Estado Central

-Ley de Imprenta – Muy restrictiva

-Política reformas que sienta las bases del sistema posterior



• Reinado Isabel II – 1843-1868

– Década Moderada – 1844-1854

-Política reformas:

-Creación Tribunal Supremo

-Creación Guardia Civil

-Plan de Estudio:

– Unifica y centraliza enseñanza

-Suspende autonomía Universidad

-Reforma de Hacienda:

Impuestos directos - Contribución territorial – según propiedad

Impuestos indirectos – “consumos”

-Reforma sistema pesos, medidas y monetario:

-Sistema métrico decimal

-“Peseta” como unidad monetaria

-“Concordato” (1851)



• Reinado Isabel II – 1843-1868

– Década Moderada – 1844-1854

-Descontento:

-Descontento progresistas, demócratas
y facciones dentro del moderantismo

-Enfrentamiento y persecución de la Prensa



Ilustraciones satíricas de la época sobre la reina y su corte



- **Reinado Isabel II – 1843-1868**

- Década Moderada – 1844-1854

- Descontento:

- Descontento progresistas, demócratas y facciones dentro del moderantismo

- Enfrentamiento y persecución de la Prensa

- Descontento provocado por política fiscal

- Subida precios del grano



• Reinado Isabel II – 1843-1868

– Década Moderada – 1844-1854

-Descontento:

-Descontento progresistas, demócratas
y facciones dentro del moderantismo

-Enfrentamiento y persecución de la Prensa

-Descontento provocado por política fiscal

-Subida precios del grano



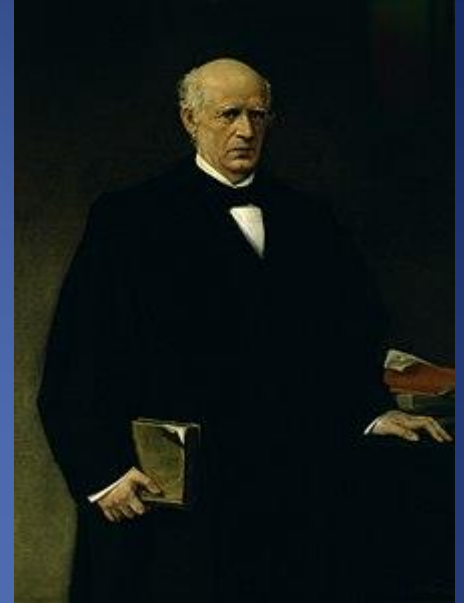
-Pronunciamiento de O'Donell - 1854



• Reinado Isabel II – 1843-1868

– Bienio Progresista -1854-1856

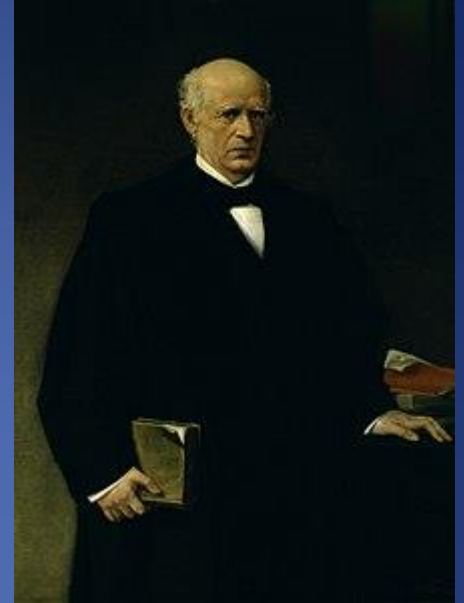
- Reinicia la desamortización (P. Madoz)
 - Bienes del Clero
 - Bienes Municipales y Comunales
 - Mayor extensión que las anteriores
- Constitución de 1854
 - Confesionalidad, pero cierta tolerancia religiosa
- Ley de Ferrocarriles
- Ley de S.A. y de Crédito – posibilita banca moderna
- Distritos electorales provinciales
- Conflicto con el Vaticano (desamortización)
- Conflictividad creciente movimiento obrero
- Revueltas populares durante 1856
 - Situac. Campesinado
 - Crisis de subsistencia
 - Impuestos



• Reinado Isabel II – 1843-1868

– Bienio Progresista -1854-1856

- Reinicia la desamortización (P. Madoz)
 - Bienes del Clero
 - Bienes Municipales y Comunales
 - Mayor extensión que las anteriores
- Constitución de 1854
 - Confesionalidad, pero cierta tolerancia religiosa
- Ley de Ferrocarriles
- Ley de S.A. y de Crédito – posibilita banca moderna
- Distritos electorales provinciales
- Conflicto con el Vaticano (desamortización)
- Conflictividad creciente movimiento obrero
- Revueltas populares durante 1856
 - Situac. Campesinado
 - Crisis de subsistencia
 - Impuestos



• Reinado Isabel II – 1843-1868

– Gobierno Unión Liberal-1858 – 1863

-1856 O'Donnell asume el gobierno

-Disuelve cortes y restablece constitución 1845

-Varios gobiernos sucesivos

-O'Donnell vuelve a asumir el poder (1858)

-Reformas centradas en aspectos administrativos

-Continua la desamortización pero con acuerdos con Iglesia

-Política exterior:

-Guerra de África

-Intervención en México

-Sublevaciones agrarias en Andalucía

-Intentona carlista

-Disensiones internas sectores heterogéneos que forman el Unionismo

-1863-1868 – Gobiernos inestables y poco duraderos

-Progresismo orientado hacia conspiración e insurrección

--Protagonismo demócratas y republicanismo

-Influencia en la Universidad

